

$B_0 = -7^\circ$ $P_0 =$

Flares:

8.15-8.48
7N 68E
J = 2
9qu.Gr.

11.30-12.02

8N 28W
J = 1
4qu.Gr!

13.35-14.10

12N 70E
J = 1+
8qu.Gr.

14.35-15.28

4N 73E
J = 2
8qu.Gr.

Subflare:

10.50-11.12
7N 46W

Photosphäre : 7.44 UT

Chromosphäre: 8.15-15.41

Integralauf: 7.53

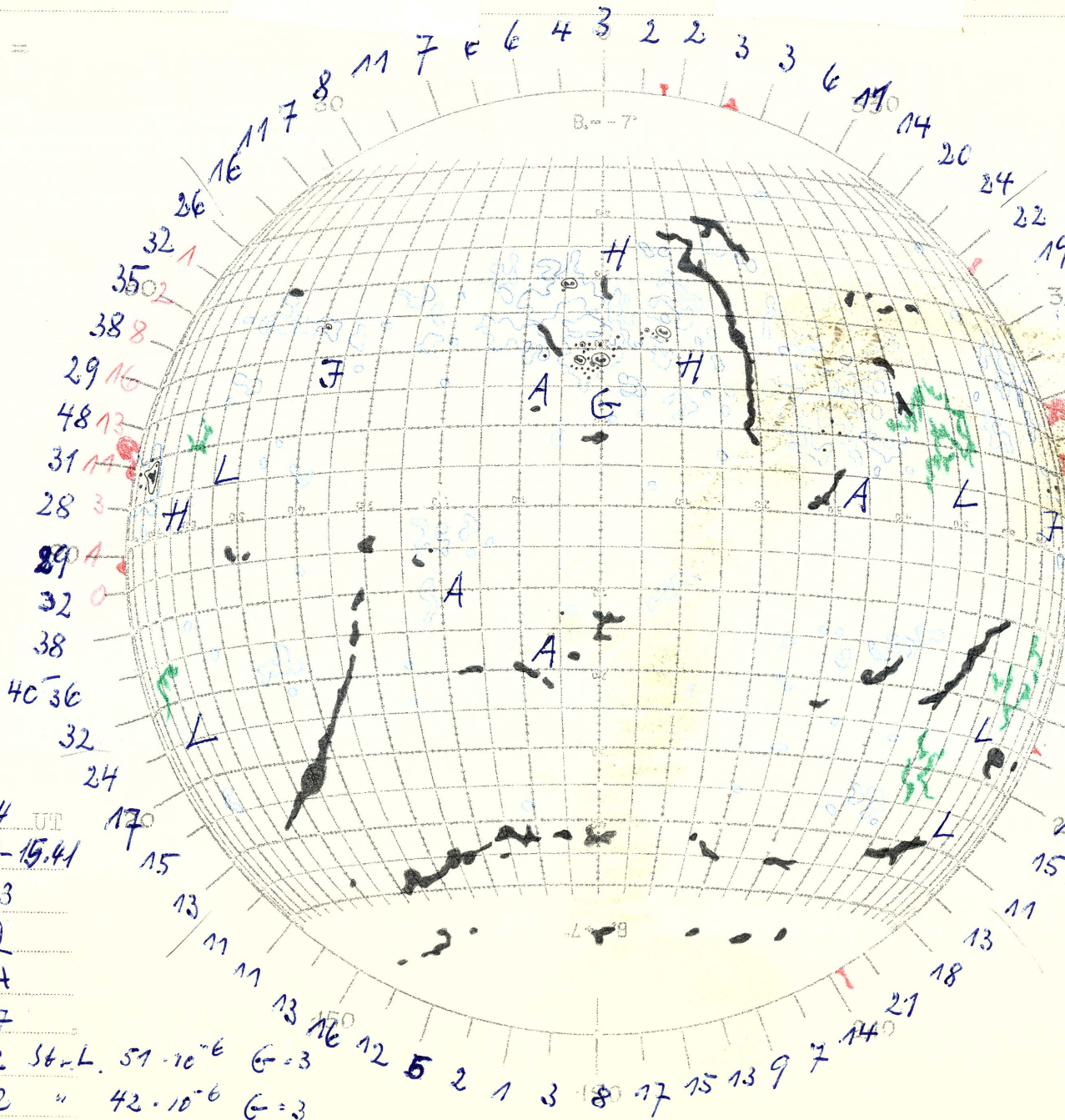
H α Aufnahme : 8.32

K3 Aufnahme : 8.24

Protub. Aufn.: 8.07

Korona 5303 : 12.42 Str-L. 51 $\cdot 10^{-6}$ G=3

Korona 5374 : 14.12 " 42 $\cdot 10^{-6}$ G=3



Fleckenmeldung (12^h UT)

R/S 1/2

R = 165 / Prot. = 106

8N79W	J	2	312
12N48W	L	-	848
10N31W	A	4	035
23N 9W	H	8	024
19N 1W	G36		035
29N 2E	H	3	034
19N 5E	A	1	024
24N37E	J	1	234
11N57E	L	-	212
8N73E	H	8	345
17S70W	L	-	523
30S54W	L	-	434
13S 2E	A	1	001
6S20E	A	1	033
18S71E	L	-	322

Protub. Emissionen:

271° / 12.52 U.T.	b ₁	b ₂	b ₃	b ₄
	58	50	30	29
282° / 12.56 U.T.	b ₁	b ₂	b ₃	b ₄
	63	54	34	33

Tag: 10. Feb. 1959

Station: Wendelstein

Beobachter: Ru